

F

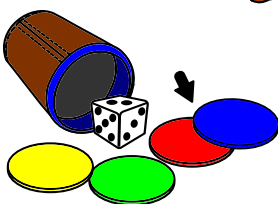
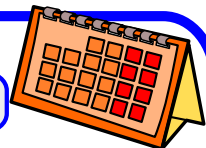
f

F

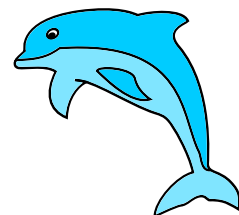
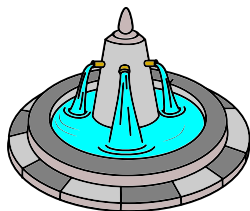
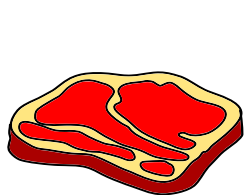
f

Nombre: _____

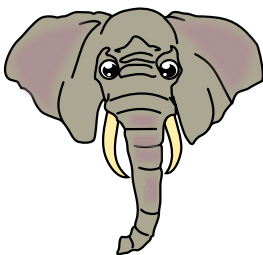
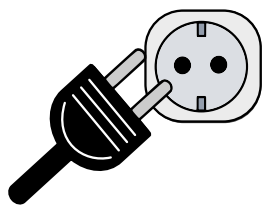
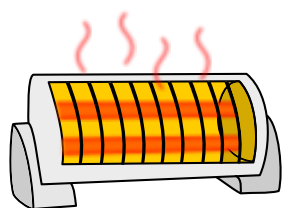
Fecha: _____



Un foco una foca esta ficha la foto fantasma el sofá



el filete una fuente mofeta la falda el café un delfin



la estufa el enchufe elefante alcachofa infusión flan



En la fuente están los fideos finos de las sopa.

Fátima pone la funda que le falta al sofá.

En la fiesta están Felipe, Sofía y Faustino.

Las famosas se enfadan si no salen en la foto.

El fantasma tiene una facha muy fea.

Fidel contesta si suena el teléfono.

